

MONTHLY MEMBERSHIP PROGRESS REPORT

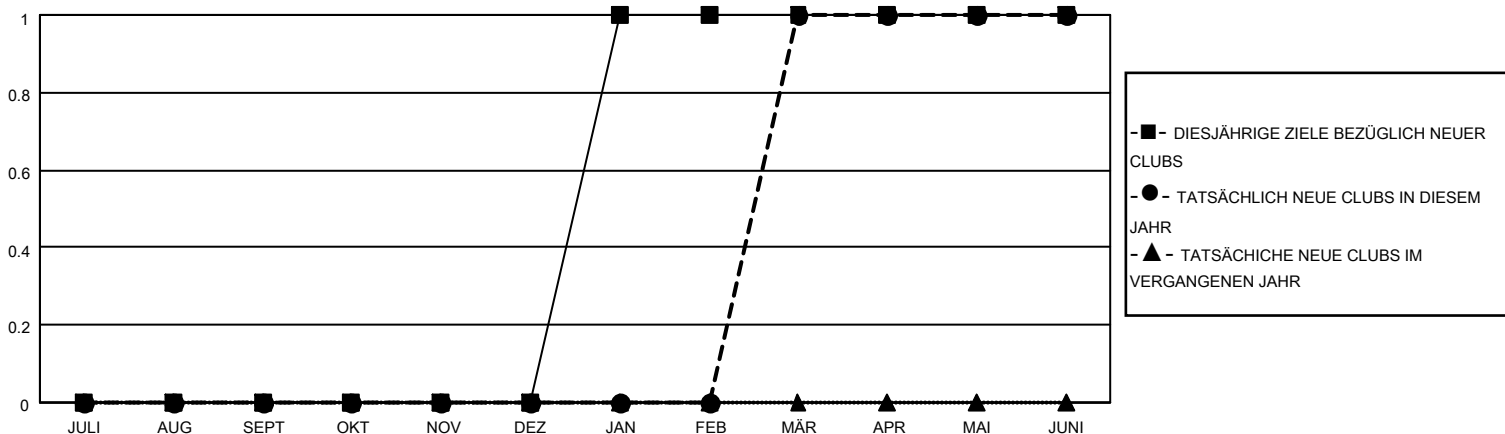
STANDORT SWITZERLAND

District 102 C

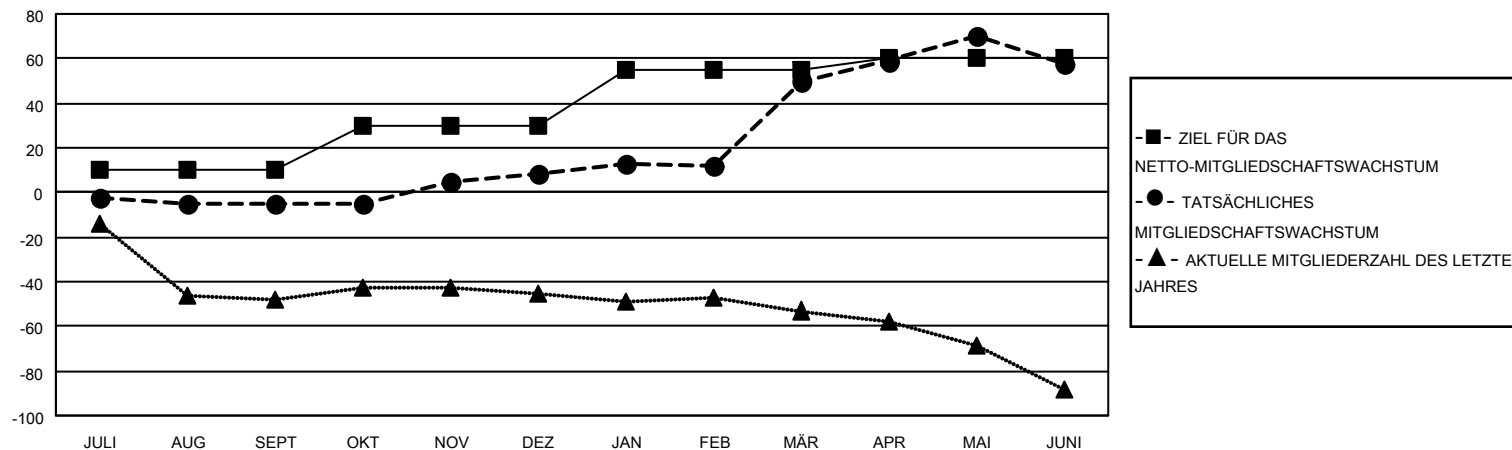
Results as of: 6/30/2022

Clubs				Pro Mitglied			
ERGEBNISSE FÜR 2021-2022				ERGEBNISSE FÜR 2021-2022			
QUARTAL	ZIEL NEUE CLUBS	NEUE CLUBS	AUFGELOSTE CLUBS	QUARTAL	ZIEL FÜR DAS NETTO-MITGLIEDERSCHAFTSWACHSTUM	TATSÄCHLICHES MITGLIEDERSCHAFTSWACHSTUM	AKTUELLE ANZAHL ABGEMELDETER MITGLIEDER (einschließlich Transfermitglieder)
JULI/AUG/SEPT	0	0	0	JULI/AUG/SEPT	10	25	25
OKT/NOV/DEZ	0	0	0	OKT/NOV/DEZ	20	37	23
JAN/FEB/MÄR	1	1	0	JAN/FEB/MÄR	25	67	23
APR/MAI/JUNI	0	0	0	APR/MAI/JUNI	5	67	55

ZIELE UND TATSÄCHLICHE NEUE CLUBS KUMULATIV



ZIELE UND TATSÄCHLICHE MITGLIEDER KUMULATIV



ABGEMELDETE CLUBS: 0

AUSGETRETENE MITGLIEDER

VERSTORBEN	19
CLUB AUFGELOST	0
SONSTIGES	107
GESAMT	126

62 VON 70 CLUBS HABEN 1 ODER MEHR NEUE MITGLIEDER AUFGENOMMEN

[KLICKEN SIE HIER FÜR KUMULATIVE MITGLIEDERSCHAFTSDATEN](#)

GESCHLECHTERVERTEILUNG

MANN	2,649 (89.64%)
FRAU	306 (10.36%)
NON BINARY	0 (0.00%)
PREFER NOT TO ANSWER	0 (0.00%)

GESAMTANZAHL DER MITGLIEDER IN EINER FAMILIENEINHEIT	0
FAMILIENMITGLIEDER, DIE NUR DIE HÄLFTE DER INTERNATIONALEN BEITRÄGE ZAHLTEN	0